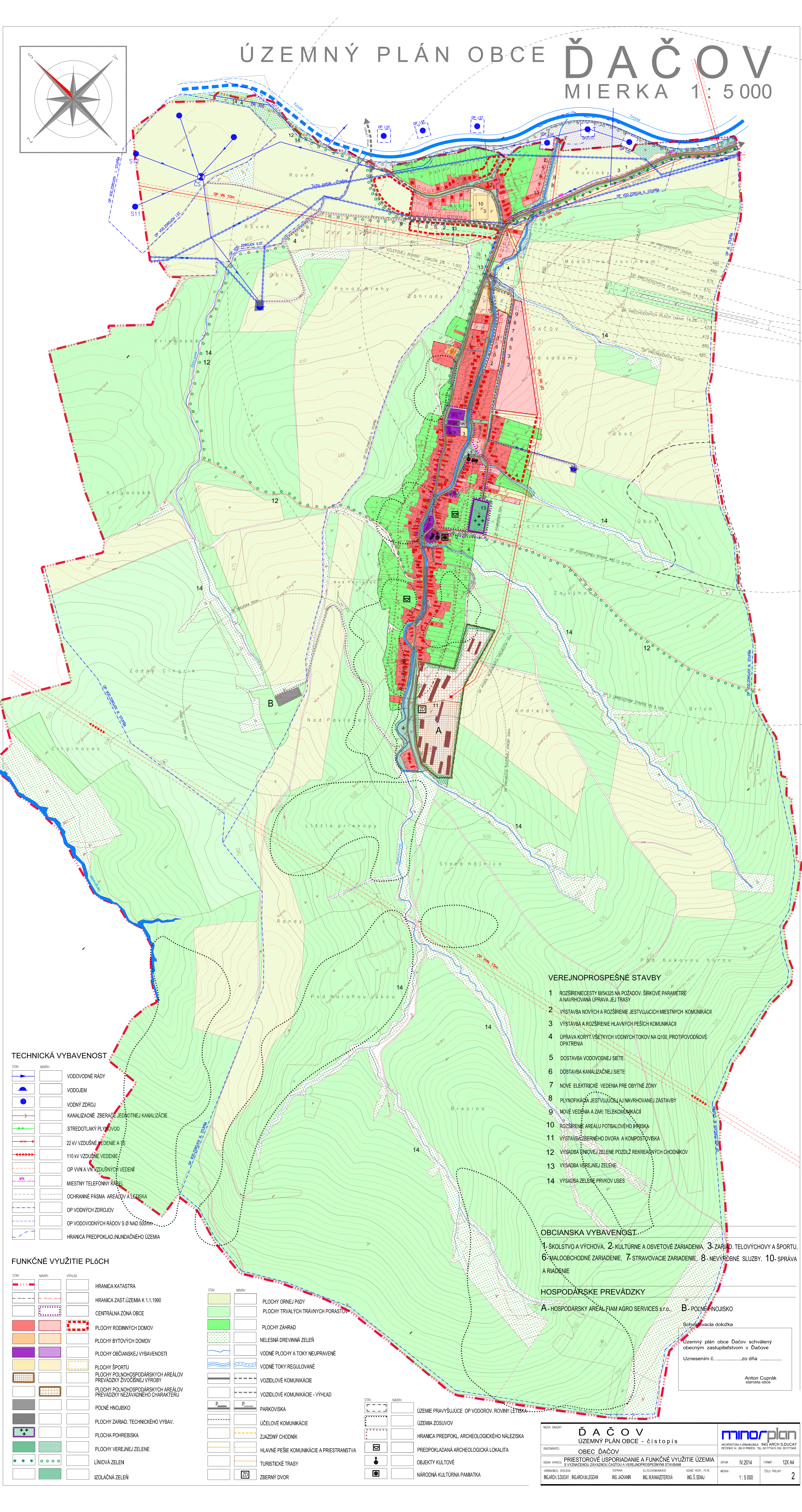
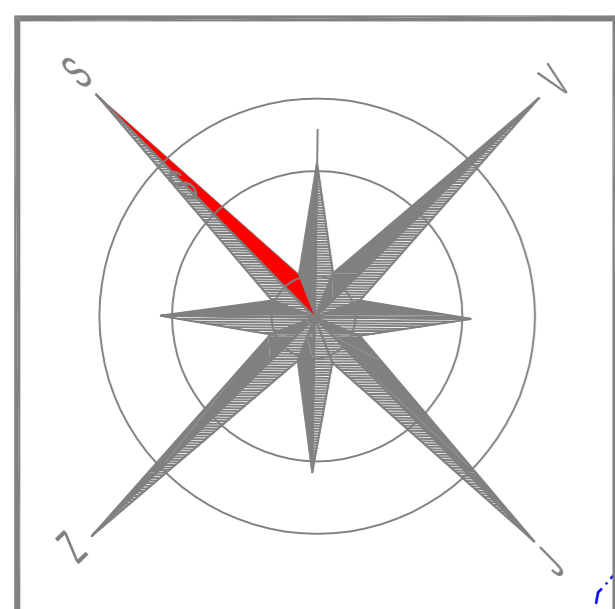


ÚZEMNÝ PLÁN OBCE ĎAČOV

MIERKA 1:5000



TECHNICKÁ VYBAVENOST

STAV	NÁVRH	OPIS
		VODOVODNÉ RÁDY
		VODOJEM
		VODNÝ ZDROJ
		KANALIZAČNÉ ZBERAČE JEDNOTNEJ KANALIZÁCIE
		STREDOTLAKÝ PLYNOVOD
		22 KV VZDUŠNÉ VEDENIE A JS
		110 KV VZDUŠNÉ VEDENIE
		OP VVN A VN VZDUŠNÝCH VEDENÍ
		MIESTNY TELEFÓNNY KÁBEL
		OCHRANNÉ PÁSMA AREÁLOV A LETISKÁ
		OP VODNÝCH ZDROJOV
		OP VODOVODNÝCH RÁDOV S Ø NAD 500mm
		HRANICA PREDPOKLAD. INUNDÁČNÉHO ÚZEMIA

FUNKČNÉ VYUŽITIE PLOCH

STAV	NÁVRH	VÝHLAD	OPIS
			HRANICA KATASTRA
			HRANICA ZAST. ÚZEMIA K 1.1.1990
			CENTRÁLNA ZÓNA OBCE
			PLOCHY RODINNÝCH DOMOV
			PLOCHY BYTOVÝCH DOMOV
			PLOCHY OBČIANSKEJ VYBAVENOSTI
			PLOCHY ŠPORTU
			PLOCHY POLNOHOSPODÁRSKYCH AREÁLOV PREVÁDZKY ZIVOCÍSNEJ VÝROBY
			PLOCHY POLNOHOSPODÁRSKYCH AREÁLOV PREVÁDZKY NEZÁVADNEHO CHARAKTERU
			POLNÉ HNOJISKO
			PLOCHY ZARIAD. TECHNICKÉHO VYB. V.
			PLOCHA POHREBISKA
			PLOCHY VEREJNEJ ZELENÉ
			LÍNOVÁ ZELEN
			IZOLAČNÁ ZELEN
			PLOCHY ORNEJ PODY
			PLOCHY TRVALÝCH TRÁVNÝCH PORASTOV
			PLOCHY ZÁHRAD
			NELESNÁ DREVINNÁ ZELEN
			VODNÉ PLOCHY A TOKY NEUPRAVENÉ
			VODNÉ TOKY REGULOVANÉ
			VOZIDLOVÉ KOMUNIKÁCIE
			VOZIDLOVÉ KOMUNIKÁCIE - VÝHLAD
			PARKOVISKA
			ÚČELOVÉ KOMUNIKÁCIE
			ZJAZDNÝ CHODNÍK
			HLAVNÉ PEŠIE KOMUNIKÁCIE A PRIESTRANSTVA
			TURISTICKÉ TRASY
			ZBERNÝ DVOR
			ÚZEMIE PRAVÝJUJÚCE OP VODOROV. ROVINY LETISKÁ
			ÚZEMIA ZOSUVOV
			HRANICA PREDPOKL. ARCHEOLOGICKÉHO NÁLEZISKA
			PREDPOKLADANÁ ARCHEOLOGICKÁ LOKALITA
			OBJEKTY KULTOVÉ
			NÁRODNÁ KULTÚRNA PAMATKA

VEREJNOPROSPEŠNÉ STAVBY

- ROZŠÍRENIE CESTY III/54325 NA POŽADOV. ŠÍRKOVÉ PARAMETRE A NAVRHOVANÁ ÚPRAVA JEJ TRASY
- VÝSTAVBA NOVÝCH A ROZŠÍRENIE JEŠT'VUJÚCICH MIESTNYCH KOMUNIKÁCIÍ
- VÝSTAVBA A ROZŠÍRENIE HLAVNÝCH PEŠÍCH KOMUNIKÁCIÍ
- ÚPRAVA KORYT VŠETKYCH VODNÝCH TOKOV NA Q100, PROTIPOVODŇOVÉ OPATRENIA
- DOSTAVBA VODOVODNEJ SIETE
- DOSTAVBA KANALIZAČNEJ SIETE
- NOVÉ ELEKTRICKÉ VEDENIA PRE OBYTNÉ ZÓNY
- PLYNOFIKÁCIA JEŠT'VUJÚCICH A NAVRHOVANÝCH ZÁSTAVBY
- NOVÉ VEDENIA A ZARI. TELEKOMUNIKÁCIÍ
- ROZŠÍRENIE AREÁLU FOTBALOVÉHO HRISKA
- VÝSTAVBA ZBERNÉHO DVORA A KOMPOSTOVISKA
- VÝSADBA RÍNOVEJ ZELENÉ POZDĽ REKREAČNÝCH CHODNÍKOV
- VÝSADBA VEREJNEJ ZELENÉ
- VÝSADBA ZELENÉ PRVKOV USES

OBČIANSKA VYBAVENOST.

- ŠKOLSTVO A VÝCHOVA, 2. KULTÚRNE A OSVETOVÉ ZARIADENIA, 3. ZARIAD. TELOVÝCHOVY A ŠPORTU, 6. MALOOBCHODNÉ ZARIADENIE, 7. STRAVOVACIE ZARIADENIE, 8. NEVÝROBNÉ SLUŽBY, 10. SPRÁVA A RIADENIE

HOSPODÁRSKE PREVÁDZKY

- A - HOSPODÁRSKY AREÁL FIAM AGRO SERVICES s.r.o., B - POLNÉ HNOJISKO

Schválavacia doložka
 Územný plán obce Dačov schválený
 obecným zastupiteľstvom v Dačove
 Uznesením č. zo dňa

Anton Cuprák
 starosta obce

MEZÚ ZADÁVY
ĎAČOV
 ÚZEMNÝ PLÁN OBCE - čistopis

OBEC ĎAČOV

PRÍESTOROVÉ USPORIADANIE A FUNKČNÉ VYUŽITIE ÚZEMIA
 S VYZNAČENOU ZÁVÄZNOU ČASŤOU A VEREJNOPROSPEŠNÝMI STAVBAMI

ING. ARCH. SUDCAY, ING. ARCH. JALEGDAN, ING. JACOVAN, ING. MARJAZETEROVÁ, ING. Š. SEMJ

VEKOVÝ PLÁN

IV. 2014, 1:5000, 12X A4, 2